

# Bauplan 2013

## Roald-Amundsen-Straße 9-11

Abbruch

Wohnfläche/WEs:  
2.215 m<sup>2</sup>/ 39



## Lange Straße 24 - 36

Modernisierung/ Instandsetzung

Wohnfläche/WEs:  
2.749 m<sup>2</sup>/ 49



## Lange Straße 29 – 41 / Rubenowplatz 1 - 4

Modernisierung/ Instandsetzung

Wohnfläche/WEs:  
2.490 m<sup>2</sup>/ 41



## Wollweberstraße 23

Modernisierung/ Instandsetzung

Wohnfläche/WEs:  
329 m<sup>2</sup>/ 6



## Friedrich-Loeffler-Straße 29 - 31

Modernisierung/ Instandsetzung

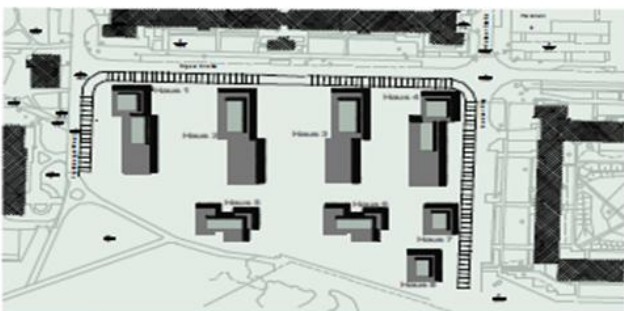
Wohnfläche/WEs:  
1.697 m<sup>2</sup>/ 30



**Hier entstehen 8 Neubauten  
mit insgesamt 120 Wohnungen.**

## Wohnen am Stadtpark Quartier C2 – Rigaer Str. 29 - 30

Neubau Wohnhäuser



## Neunmorgenstraße 25

Fassadensanierung

Wohnfläche/WEs:  
330 m<sup>2</sup>/ 6



Grundstück:  
Am Gorzberg, Flur 14, Flurstück 4/17

PGS Projektentwicklung  
2012

## Obdachlosenunterkunft Am Gorzberg Neubau



## Planung – Betreutes Wohnen für Senioren

SW I – Lomonossowallee 20



## Erneuerung der Elektrosteigeleitungen

Kapaunenstraße 15/16  
Knopfstraße 1 – 6  
Fr.-Loeffler-Str. 10/11  
Roßmühlenstraße 9/10  
Kuhstraße 40 – 42  
Fr.-Loeffler-Str. 2 – 5  
Schützenstraße 13  
Hunnenstraße 17

## Leitungssanierung

Fr.-Loeffler-Str. 10/11  
Roßmühlenstraße 9/10  
Kuhstraße 40 – 42  
Fr.-Loeffler-Str. 2 – 5  
Schützenstraße 13  
Hunnenstraße 17



## Algenentfernung/Neuanstrich Fassaden

In ausgewählten Bestandsobjekten

## Diverse Straßen im Bestand und Umgestaltung Außenanlagen

An ausgewählten Bestandsobjekten



## Brandschutz / RWA

In ausgewählten Bestandsobjekten