

# Bauplan 2014

## Makarenkostraße 16/17

Komplettabbruch

Wohnfläche/WE:  
3.024,67 m<sup>2</sup>/ 43



## Gebrüder-Witte-Straße 5

Fassadensanierung

Wohnfläche/WE:  
309,00 m<sup>2</sup>/ 6

## Erneuerung der Elektrosteigeleitungen

Fischstraße 1 – 4

Fischstraße 6 – 8

Friedrich-Loeffler-Straße 13 a – d

Steinbeckerstraße 37 – 41



## Leitungssanierungen

Fischstraße 1 – 4

Fischstraße 6 – 8

Friedrich-Loeffler-Straße 13 a – d

Steinbeckerstraße 37 - 41



## Kapaunenstraße 10 – 14

Modernisierung/ Instandsetzung

Wohnfläche/WE:  
3.093,49 m<sup>2</sup>/ 53



## Kapaunenstraße 15 – 16

Modernisierung/Instandsetzung



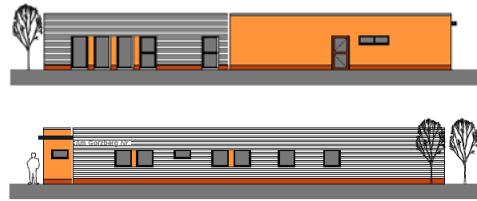
Wohnfläche/WE:  
859,60 m<sup>2</sup>/ 16

## Gebrüder-Witte-Straße 4

Neubau eines Mehrfamilienhauses

Wohnfläche/ WE:  
362,23 m<sup>2</sup>/ 4





## Obdachlosenunterkunft Am Gorzberg

Neubau zur Unterkunft  
für 20 Personen

## Wohnen am Stadtpark Quartier C2 – Rigauer Str. 29 - 30

Neubau Mehrfamilienhäuser



## Lomonossowallee 20

Modernisierung/Instandsetzung

Wohnfläche/WE:  
1.461,00 m<sup>2</sup>/ 50

## Erneuerung von Gehwegen

Loissiner Wende 1 – 4  
Maxim-Gorki-Straße 6 – 10  
Ernsthofer Wende 1 - 3

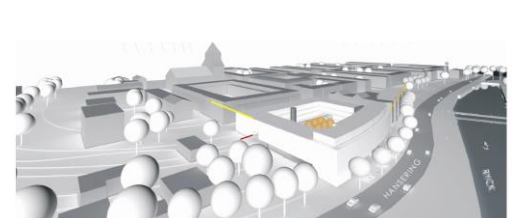


## Umgestaltung Außenanlagen

Makarenkostraße 9 – 11  
Dostojewskistraße 11 – 13  
Makarenkostraße 13/14

## A11-Quartier

Vorbereitende Maßnahmen  
(Herrichten des Grundstückes,  
Bodenarchäologische Untersuchungen)



## Gustebiner Wende 3 a

Umbau von Wohnungen

Wohnfläche/ WE:  
752,39 m<sup>2</sup>/ 17